



# НОВИНКИ КАТАЛОГУ №32

## ВАРТО ЗНАТИ



# UTIQUE

## ЕКСКЛЮЗИВНІ АРОМАСВІЧКИ

### Що характеризує свічки?

Завдяки прекрасній композиції ароматних нот, вони наповнюють приміщення чарівною аурую, що дозволяє вам неймовірно довго насолоджуватися улюбленими акордами парфумів UTIQUE (час горіння для меншої свічки від 35 до 40 годин, для великої з трьома гнітами - від 50 до 60 годин). Оформлені в елегантному квадратному скляному стакані, який зачаровує своїм оригінальним дизайном та надає сучасного тону інтер'єру. Свічки виготовлені з парафіну, який відповідає суворим вимогам німецьких стандартів RAL.

### Що означає, що свічки відповідають вимогам стандарту RAL?

Для виготовлення наших розкішних аромасвічок UTIQUE ми використали гідроочищений парафін та гніт, які відповідають суворим вимогам німецького стандарту RAL з точки зору: інтенсивності запаху, оптимальної поведінки при горінні, якості гніту - міцний бавовняний гніт відповідної товщини, стійкий до розриву та тонелювання, та з утворенням мінімальної кіптяви, яка не забруднює дихальні шляхи та забезпечує свічці красивий естетичний вигляд.

### Як правильно запалити свічку?

Перед кожним запалюванням обріжте гніт на висоту близько 5 мм, щоб полум'я було стійким і свічка не коптила. Оптимальний час горіння 3 - 4 години - це захистить від тунелювання (віск розтане рівномірно), а також дозволить свічці відкрити повноцінний букет ароматів.

### Які версії ароматів свічок доступні?

Аромат парфумів Flamingo, Violet Oud та Black.



# FONTAINAVIE

## ГІАЛУРОНОВА МАСКА-ЛИСТ HYDRO THERAPY

### Як вона працює?

Оклюзивні властивості листа значно збільшують проникнення поживних речовин у шкіру. Завдяки цьому вони прекрасно підтягують її, розгладжуючи дрібні зморшки, інтенсивно живлять і ефективно регенерують. Маска гарантує гарний та здоровий вигляд та забезпечує видимий ефект омолодження шкіри завдяки активним зволожуючим інгредієнтам.

### Які інгредієнти надають масці ультра зволожуючих властивостей?

До складу маски входять багато природних зволожуючих компонентів нашої шкіри, таких як: гіалуронова кислота, амінокислотний комплекс, натрієва сіль піроглутамінової кислоти та сечовина. Завдяки здатності зв'язувати воду, вони інтенсивно та на довгий час зволожують та доглядають за шкірою, роблять її підтягнутою та оксамитовою на дотик.

### Чи є підтверджена ефективність дії маски?

100% респондентів\* підтверджують, що Гіалуронова маска – лист *Hydro Therapy* доглядає за шкірою, зволожує її на довгий час, забезпечує інтенсивну регенерацію, помітно омолоджує і робить шкіру пружною та оксамитовою на дотик.

### Як правильно використовувати маску?

Розподіліть рівномірно на чистому і сухому обличчі, уникаючи очей і губ. Акуратно зніміть маску через 15 хвилин і вітріть надлишок продукту в шию і зону декольте. Аплікація може супроводжуватися легким поколювання. Використовуйте хоча б раз на тиждень.



\* Пробне дослідження, проведене на групі з 25 жінок у віці від 19 до 56 років протягом 4 тижнів.

# HAIRLAB

## SWIFT<sup>2</sup> STYLING

### Чим відрізняється даний продукт?

Серія дозволить вам насолоджуватися ідеальною зачіскою неймовірно довго. Дайте волі вашій фантазії, експериментуйте зі своїм стилем, роблячи локони, завитки, ірокези, бабети, а SWIFT<sup>2</sup> STYLING гарантує їм надзвичайну фіксацію.

## СИЛЬНА ФІКСАЦІЯ

### Як він працює?

Миттєво фіксує і завершує вашу зачіску, не обтяжуючи волосся. Крім того, додає блиск і збільшує об'єм волосся. Містить пантенол і кератин, які живлять і підтримують відновлення структури всіх типів волосся, покращуючи його стан. Він легко розчісується і має приємний аромат.

### Як його використовувати?

Добре струсіть, розпиліть вздовж сухого волосся на відстані 20-30 см.



## RAPID<sup>2</sup> REFRESHING

### В чому особливість продукту?

Серія RAPID<sup>2</sup> REFRESHING надасть вашому волоссю бездоганний вигляд у будь-якій ситуації. Незаплановані візити, раптові поїздки, несподівані зустрічі? За будь-яких обставин ви виглядатимете ідеально.

## ОСВІЖАЮЧИЙ СУХИЙ ШАМПУНЬ

### Як він працює?

Містить рисовий крохмаль і борошно тапіоки, які вбирають надлишки шкірного сала, щоб ефективно очистити і освіжити волосся без використання води. Крім того, шампунь додає волоссю об'єму. Це надає вашим волоссю приємний аромат, як ніби ви щойно вимили його звичайним шампунем. Швидкий і простий у використанні, ідеально підходить для подорожей або коли у вас несподівана зустріч.

### Як його використовувати?

Добре струсіть, нанесіть біля коренів на відстані 20-30 см, промасажуйте шкіру голови, почекайте хвилинку, а потім вичешіть залишки.





# NUTRICODE

## COLLABEAUTY Q10 EXPERT

### Як працює?

Це комплексний догляд за шкірою зсередини, який допомагає боротися з ознаками старіння.

### Що входить до складу продукту?

Дієтична добавка містить колаген, отриманий з атлантичної тріски, який позитивно впливає на стан шкіри, сприяючи її пружності і еластичності, а також вітаміну С, який допомагає правильному синтезу колагену; коензим Q10, який уповільнює появу зморшок і запобігає провисанню шкіри (який природним чином виробляється організмом, але його виробництво зменшується з віком); вітамін А і цинк, які допомагають підтримувати здоров'я шкіри та мідь - підтримує її належну пігментацію.

### Як вживати?

Відміряйте 5 г продукту за допомогою мірної ложки і розчиніть у 150 мл води. Пийте ввечері.



## SLIM BODY SYSTEM

### Як працює?

Дієтична добавка містить глюкоманнан, який забезпечує відчуття ситості, набухаючи, утворюючи щільний гель в шлунку, що при дотриманні збалансованої дієти допомагає скинути зайві кілограми, а також хром, який сприяє підтримці нормального рівня глюкози в крові і позитивно впливає на метаболізм макроелементів.

### Як вживати?

Залийте вміст пакетика 200 мл теплої води, інтенсивно помішуючи. Приймайте відразу після приготування, запиваючи великою кількістю води.



# ПАРФУМИ

## ПАРФУМИ В СТИКУ

### В чому особливість Парфума в стіку?

Він приємний в застосуванні і дозволяє в будь-який момент посилити аромат улюблених парфумів. Містить олії: касторову і солодкого мигдалю; і возки: канделійський, соняшниковий і карнаубський.

### Чому це практично?

Завдяки меншим розмірам ви завжди можете носити його із собою. Він легко поміщаються в клатчі і в кишені костюма. Дозволяють відчувати себе особливим у будь-якому місці та в будь-який час.

### Які аромати наразі доступні?

Жіночий PURE ROYAL 809 та unisex PURE ROYAL 900.



## ФЛАКОНЧИК PURE ROYAL

### Чому дизайн упаковки називається мистецтвом?

Упаковка формує перші враження, і дуже часто це впливає на прийняття рішення про покупку. Вона збуджує емоції, розповідає історії, презентує те, що приховано всередині. Усвідомлюючи це, дизайнери упаковки та флаконів PURE ROYAL подбали про кожну деталь. Завдяки їм ви будете збуджувати свої візуальні та тактильні відчуття, навіть раніше, ніж самі парфуми перенесуть вас на свято ароматів.

### Чим вирізняється упаковка парфумів PURE ROYAL?

Вона не тільки красива завдяки графічним елементам, інкрустованим золотим та срібним гарячим тисненням, але й дуже практична, оскільки дозволяє представити продукт у ньому - створюючи разом із продуктом готову привабливу експозицію. Флакон має просту геометричну форму, прикрашену глянцевими деталями. Оригінальне гравірування скла додає елегантності та неповторного характеру.



# ПАРФУМИ

## PURE ROYAL

Які нові жіночі аромати з'являються серед парфумів PURE ROYAL?

### КВІТКОВІ ІЗ ВОДНИМИ НОТАМИ

#### PURE ROYAL 707

**ТИП:**

наповнений енергією, сяючий літніми спогадами

**НОТИ АРОМАТУ:**

Верхні: бергамот, лимон, апельсин, мандарин, листя  
Серця: конвалія, жасмин, вода  
Базові: пачулі, персик, амбра

### КВІТКОВІ ІЗ ФРУКТОВИМИ НОТАМИ

#### PURE ROYAL 708

**ТИП:**

гармонійний, соковитий

**НОТИ АРОМАТУ:**

Верхні: бергамот, лічі, персик  
Серця: жасмин, півонія, квіти апельсину  
Базові: дерево, мох, мускус

### ЦИТРУСОВІ З КВІТКОВИМИ НОТАМИ

#### PURE ROYAL 709

**ТИП:**

освіжаючий, прозорий, незалежний

**НОТИ АРОМАТУ:**

Верхні: бергамот, лимон, неролі, календула  
Серця: фіалка, жасмин  
Базові: чорний бурштин, мускус, ветівер, кедр

### КВІТКОВІ З НОТАМИ ДЕРЕВИНИ

#### PURE ROYAL 710

**ТИП:**

спокусливий, неконформістський

**НОТИ АРОМАТУ:**

Верхні: жасмин, османтус, троянда  
Серця: тубероза, жасмин  
Базові: бурштин, кедр

### КВІТКОВІ ІЗ ФРУКТОВИМИ НОТАМИ

#### PURE ROYAL 711

**ТИП:**

зрілий, врівноважений, доброзичливий

**НОТИ АРОМАТУ:**

Верхні: яблуко, мандарин, гвоздика, апельсин  
Серця: троянда, жасмин, квіти апельсину  
Базові: пачулі, ваніль, мускус, сандал

### ЦИТРУСОВІ З НОТАМИ ЛИМОНА

#### PURE ROYAL 712

**ТИП:**

енергійний, чистий, південний

**НОТИ АРОМАТУ:**

Верхні: бергамот, лимон, червоні ягоди, клементинка, цвіт яблуні  
Серця: кардамон, жасмин  
Базові: сандал, кедр, мускус

### КВІТКОВІ З НОТАМИ ДЕРЕВИНИ

#### PURE ROYAL 713

**ТИП:**

трояндовий, елегантний, визначений

**НОТИ АРОМАТУ:**

Верхні: шафран  
Серця: троянда, жасмин, півонія  
Базові: дерево, мускус, амбра

### ЦИТРУСОВІ З КВІТКОВИМИ НОТАМИ

#### PURE ROYAL 714

**ТИП:**

свіжий, прозорий, веселий

**НОТИ АРОМАТУ:**

Верхні: бергамот, цвіт яблуні, лайм, соковита груша  
Серця: троянда, жасмин, чорний перець  
Базові: мускус, сандал, геліотроп





# ПАРФУМИ

## PURE ROYAL

### КВІТКОВІ З НОТАМИ ДЕРЕВИНИ

#### PURE ROYAL 715

**ТИП:**

наповнений контрастами, елегантний, класичний

**НОТИ АРОМАТУ:**

Верхні: апельсиновий мандарин, зелена груша, рожевий перець, чорна смородина, персик, яблуко  
Серця: жасмин, самбак, апельсинове дерево, конвалія, троянда, календула  
Базові: пачулі, білий мускус, кедр, суха деревина, ваніль, кашемір

### ОРІЕНТАЛЬНІ З КВІТКОВИМИ НОТАМИ

#### PURE ROYAL 834

**ТИП:**

бергамот, конвалія

**НОТИ АРОМАТУ:**

Верхні: бергамот, конвалія  
Серця: троянда, кокос, лілея  
Базові: бензойна смола, бурштин, деревина, ваніль, сандал

### КВІТКОВІ ІЗ ФРУКТОВИМИ НОТАМИ

#### PURE ROYAL 836

**ТИП:**

чистий, прийнятний, оптимістичний

**НОТИ АРОМАТУ:**

Верхні: яблуко, груша, бергамот, конвалія, малина  
Серця: півонія, троянда, магнолія, фрезія  
Базові: сандал, пачулі, бурштин, мускус

### КВІТКОВІ ІЗ ФРУКТОВИМИ НОТАМИ

#### PURE ROYAL 833

**ТИП:**

пудровий, чарівний, жіночний

**НОТИ АРОМАТУ:**

Верхні: персик, апельсин, жимолость  
Серця: тубероза, жасмин, ірис  
Базові: сандал, кедр, ваніль, мускус

### КВІТКОВІ ІЗ ФРУКТОВИМИ НОТАМИ

#### PURE ROYAL 835

**ТИП:**

солодкий, але «з кігтями», зухвалий

**НОТИ АРОМАТУ:**

Верхні: яблуко, груша, бергамот, лимон, персик  
Серця: конвалія, жасмин, троянда, ірис  
Базові: кедр, пачулі, ваніль, амбра, мускус





# ПАРФУМИ

## PURE ROYAL

Які нові чоловічі аромати з'являються серед парфумів PURE ROYAL?

### ОРІЄНТАЛЬНІ З НОТАМИ ДЕРЕВИНИ

#### PURE ROYAL 837

**ТИП:**

амбінтий, оригінальний, цікавий

**НОТИ АРОМАТУ:**

Верхні: бергамот, чорний перець,  
білий перець  
Серця: кедр, шавлія  
Базові: боби тонка, бурштинове  
дерево, кокос

### ОРІЄНТАЛЬНІ ДЛЯ ГУРМАНІВ

#### PURE ROYAL 839

**ТИП:**

чуттєвий, витривалий, сповнений  
любові

**НОТИ АРОМАТУ:**

Верхні: кардамон, рожевий перець,  
м'ята, шавлія  
Серця: фіалка, листя, квіти апельсину,  
лаванда, ананас  
Базові: ваніль, кедр, бурштин, гваякове  
дерево

### ДЕРЕВИННІ З ШИПРОВИМИ НОТАМИ

#### PURE ROYAL 838

**ТИП:**

владний, яскраво виражений,  
безкомпромісний

**НОТИ АРОМАТУ:**

Верхні: бергамот, неролі  
Серця: квіти апельсину, кедр  
Базові: шкіра, білий мускус, бурштин,  
амбра, деревина



# ПАРФУМИ

## PURE ROYAL

Які нові unisex аромати з'являються серед парфумів PURE ROYAL?

### ОРІЕНТАЛЬНІ З НОТАМИ ДЕРЕВИНИ

#### PURE ROYAL 905

**ТИП:**

балансуючий між священним і зухвалим

**НОТИ АРОМАТУ:**

Верхні: слива, малина, ревіль, гранат, гвоздика  
Серця: рожевий перець, жасмин, опанакс, пачулі, лілея  
Базові: гваякове дерево, кедр, амбра, ладан, ваніль

### ОРІЕНТАЛЬНІ З НОТАМИ СПЕЦІЙ

#### PURE ROYAL 906

**ТИП:**

пристрасний, чутливий

**НОТИ АРОМАТУ:**

Верхні: бергамот, нектарин, імбир  
Серця: гвоздика, листя кориці, розмарин, геліотроп  
Базові: ваніль, боби тонка, кедр, тютюн, пачулі

### ДЕРЕВИННІ З НОТАМИ ЦИТРУСІВ

#### PURE ROYAL 907

**ТИП:**

свіжий, примарний

**НОТИ АРОМАТУ:**

Верхні: лимон, ананас, бергамот, желтофіоль, кардамон, рожевий перець  
Серця: жасмин, конвалія, чорний перець, ірис, озон  
Базові: кедр, суха деревина, білий мускус, теплі ноти, пудра, ветівер

### КВІТКОВІ З ШИПРОВИМИ НОТАМИ

#### PURE ROYAL 908

**ТИП:**

елегантний, свіжий, як ранковий сад

**НОТИ АРОМАТУ:**

Верхні: бергамот, коріандр, слива  
Серця: жасмин, троянда, півонія, замша  
Базові: пачулі, насіння амбри, мох, бурштин



# ПАРФУМИ

## PURE ROYAL

### КВІТКОВІ З ОРІЕНТАЛЬНИМИ НОТАМИ

#### PURE ROYAL 909

**ТИП:**

свіжий, хижацький

**НОТИ АРОМАТУ:**

Верхні: бергамот, ром, мандарин, мед  
Серця: орхідея, магнолія, жасмин, троянда, квіти апельсину, геліотроп  
Базові: сандал, цитрус, мірра, перуанський бальзам, шкіра, ваніль

### ДЕРЕВИННІ ДЛЯ ГУРМАНІВ

#### PURE ROYAL 910

**ТИП:**

ультимативний, солодкуватий

**НОТИ АРОМАТУ:**

Верхні: жасмин, шафран  
Серця: ялинковий бальзам, кедр  
Базові: кашемірове дерево, амбра, мох, коричневий цукор

### ЦИТРУСОВІ З НОТАМИ ЛАЙМУ

#### PURE ROYAL 911

**ТИП:**

позитивний, захоплюючим  
лаймовим акордом

**НОТИ АРОМАТУ:**

Верхні: грейпфрут, бергамот, лайм, базилік, лимон  
Серця: тим'ян, лілея, жасмин, ірис  
Базові: ветівер, пачулі, кедр, ладанум, мускус

### ШИПРОВІ З КВІТКОВИМИ НОТАМИ

#### PURE ROYAL 912

**ТИП:**

міський, сучасний, популярний

**НОТИ АРОМАТУ:**

Верхні: бергамот, лимон, перець, петігрейн  
Серця: неролі, квіти апельсину, базилік  
Базові: мускус, ветівер



# ПАРФУМИ

## PURE

Які нові жіночі аромати з'являються серед парфумів PURE?

### ЦИТРУСОВІ З ОРІЕНТАЛЬНИМИ НОТАМИ

#### PURE 484

**ТИП:**

яскравий і вражаючий одночасно

**НОТИ АРОМАТУ:**

Верхні: мандарин, апельсин, мускатний горіх, гвоздика  
Серця: квіти апельсину, жасмин, тубероза, лаванда  
Базові: ваніль, лабданум, пачулі, сандал

### КВІТКОВІ ІЗ ФРУКТОВИМИ НОТАМИ

#### PURE 486

**ТИП:**

солодкі, дівочі, апетитні

**НОТИ АРОМАТУ:**

Верхні: рожевий перець, малина, бергамот  
Серця: півонія, троянда, конвалія, ірис  
Базові: сандал, пачулі, кедр, мускус

### КВІТКОВІ ІЗ ВОДНИМИ НОТАМИ

#### PURE 488

**ТИП:**

делікатний, променистий, елегантний

**НОТИ АРОМАТУ:**

Верхні: грейпфрут, бергамот, лічі, водні ноти  
Серця: троянда, жасмин, магнолія, гвоздика  
Базові: сандал, мускус, амбра, дубовий мох, кедр

### КВІТКОВІ З ШИПРОВИМИ НОТАМИ

#### PURE 706

**ТИП:**

м'який, пудровий, романтичний

**НОТИ АРОМАТУ:**

Верхні: бергамот, листя фіалки, коріандр  
Серця: персик, водна лілея, троянда, фіалка, нарцис  
Базові: кедр, ветівер, сандал, мускус

### КВІТКОВІ З ШИПРОВИМИ НОТАМИ

#### PURE 485

**ТИП:**

дивно, неоднозначно

**НОТИ АРОМАТУ:**

Верхні: лимон, чорна смородина, листя журавлини  
Серця: квіти апельсину, троянда, жасмин, персик  
Базові: пачулі, кедр, бурштин, ваніль, боби тонка, дубовий мох, мускус

### КВІТКОВІ З ОРІЕНТАЛЬНИМИ НОТАМИ

#### PURE 487

**ТИП:**

фентезі, чуттєві, заманливі

**НОТИ АРОМАТУ:**

Верхні: рожевий перець, малина, чорна смородина, яблуко  
Серця: троянда, півонія, гвоздика, ірис  
Базові: пачулі, сандал, ваніль, мускус

### КВІТКОВІ З ОРІЕНТАЛЬНИМИ НОТАМИ

#### PURE 489

**ТИП:**

футуристичний, ексцентричний

**НОТИ АРОМАТУ:**

Верхні: зелене листя, аніс, чорна смородина  
Серця: квіти апельсину, водні ноти, конвалія, кашемірове дерево  
Базові: кедр, пачулі, боби тонка, амбра





# ПАРФУМИ

## PURE

Які нові чоловічі аромати з'являються серед парфумів PURE?

### ШИПРОВІ З ОРІЄНТАЛЬНИМИ НОТАМИ

#### PURE 490

**ТИП:**

сміливий, оригінальний, чуттєвий

**НОТИ АРОМАТУ:**

Верхні: ялівець, бергамот, червоний апельсин

Серця: червоний тим'ян, мускатний горіх, шавлія

Базові: мускус, дубовий мох, пачулі

### ШИПРОВІ З ВОДНИМИ НОТАМИ

#### PURE 705

**ТИП:**

теплий, чарівний, чистий

**НОТИ АРОМАТУ:**

Верхні: вода, спеції, фрукти

Серця: квіти, деревина, зелень

Базові: мускус, амбра, мох

### ШИПРОВІ З ВОДНИМИ НОТАМИ

#### PURE 704

**ТИП:**

свіжий, привабливий, суперечливий

**НОТИ АРОМАТУ:**

Верхні: лимон, імбир, яблуко

Серця: морські ноти, лаванда, пеларгонія

Базові: ветівер, боби тонка, кедр, бурштин



# КОСМЕТИКА ДЛЯ ДОГЛЯДУ

## GOLD REGENESIS

### Що змінилося в цій серії?

Ми вдосконалили формулу та текстури кожного засобу серії GOLD REGENESIS, а також оновили дизайн упаковки. Продукти цієї ексклюзивної серії призначені для зрілої шкіри, яка потребує пружності та зволоження. На основі унікальної діючої речовини - біодоступного колоїдного золота - були розроблені спеціальні формули для ще більш ефективної боротьби з усіма видимими ознаками старіння. Для кращих результатів використовуйте всі чотири косметичні засоби.

## ОМОЛОДЖУЮЧИЙ ДЕННИЙ КРЕМ

### Як працює?

Ідеально розгладжує вашу шкіру та відновлює її еластичність завдяки формулі, багатій цінними діючими компонентами. Він містить сяче колоїдне золото та ресвератрол із червоного винограду, який стимулює вироблення колагену та еластину, а отже повертає шкірі пружність. Ніацинамід покращує бар'єрну функцію шкіри та робить її менш шорсткою. Масло Ши і комплекс кераміду живлять, в той час як гіалуронова кислота зволожує шкіру.

### Як його використовувати?

Наносити зранку на обличчя і шию.



## ОМОЛОДЖУЮЧИЙ НІЧНИЙ КРЕМ

### Як працює?

Іntenсивно розгладжує вашу шкіру і відновлює її еластичність. Колоїдне золото додає ідеального сяння і стимулює вироблення колагену та еластину. Завдяки своїй формулі, багатій оліями жожоба, аргани, троянди та кокосу, і комплексу керамідів, він живить вашу шкіру та повертає її сяння. Гіалуронова кислота та ніацинамід відновлюють рівень вологи, тоді як ресвератрол червоного винограду має антиоксидантну дію.

### Як його використовувати?

Наносити ввечері на обличчя та шию.



# КОСМЕТИКА ДЛЯ ДОГЛЯДУ

## ОМОЛОДЖУЮЧИЙ КРЕМ ПІД ОЧІ

### Як працює?

Повертає пружність, еластичність і гладкість ніжній шкірі навколо очей. Він бореться з ознаками старіння, з втомою і зморшками. Крім того, він містить комплекс біоміметичних пептидів, які знижують видимість існуючих зморшок. Тетрапептид-5 помітно зменшує темні кола та набряки, тоді як бісаболол, отриманий з ромашки, має регенеруючу та заспокійливу дію.

### Як його використовувати?

Наносити вранці та ввечері на очищену шкіру навколо очей.



## ОМОЛОДЖУЮЧИЙ ГЕЛЬ-ТОНІК

### Як працює?

Тонік з м'якою формулою без спирту відновлює належний рівень рН вашої шкіри. Він містить неоціненне колоїдне золото, яке ідеально осяє вашу шкіру, а також стимулює вироблення колагену та еластину, відповідальних за її пружність та еластичність. Трояндова вода має заспокійливу дію, тоді як гіалуронова кислота робить шкіру ідеально зволоженою. Завдяки унікальній текстурі на основі гелю, продукт чудово поглинається, залишаючи шкіру гладенькою та свіжою.

### Як його використовувати?

Нанесіть засіб на чисте обличчя, шию та декольте, уникаючи області навколо очей. Залиште до повного поглинання.



# КОСМЕТИКА ДЛЯ ДОГЛЯДУ

## МИЛО

### Як працює?

Створює чудову піну і ретельно очищує ваше тіло. Воно залишає приємний ніжний аромат. Мило містить дорогоцінне масло авокадо, багате вітамінами, ненасиченими жирними кислотами та амінокислотами, а також зволожуючий гліцерин, живильне масло Ши і оливкову олію, яка робить вашу шкіру шовковистою м'якою і гладкою. Не містить барвників.

### Як його використовувати?

Нанесіть на вологу шкіру, після чого ретельно змийте водою.



## ПАРФУМОВАНИЙ СПРЕЙ ДЛЯ ТІЛА

### Як працює?

Впливає на вашу шкіру як морський бриз, забезпечуючи миттєву свіжість. Ідеальна альтернатива парфумерії в спекотні дні, оскільки залишає на шкірі приємний аромат. Містить дисперговане у воді кокосову олію з ефектом догляду за шкірою.

### Як його використовувати?

Нанесіть на шкіру на обрані ділянки.

### Які аромати доступні?

Жіночі PURE 18, 20 та 372.



### Яка парфумована косметика для догляду доступна в нових ароматах?

Пропозиція включає новий аромат парфумованого антиперспіранту PURE 473 - спокусливий, непокірний, з ноткою лаванди.



# FEDERICO MANORA MAKEUP

## ТРЕНДИ ВЕСНА-ЛІТО 2020

### Що буде модним в цьому сезоні?

Тепло і повітря, які завжди нагадують про весну і літо, будуть виділятися і в макіяжі. Природний, сяючий колір обличчя з виразними акцентами – головний тренд майбутнього сезону. Кольорові підводки освіжають будь-який образ, як посилає із барвистих 60-х. Як і їх протилежність – чорні підводки ретро-стилю знову з'являться для любителів класичних рішень. Ми також будемо проводити експерименти з металевою палітрою, і для особливих випадків ми збираємося посилити ефект гламуру, наклеюючи на шкіру прикраси. Блиск для губ, що сяє як дзеркальна поверхня, як суцільна, так і з мерехтливими частинками, знову опиниться в центрі уваги.

Ми позначили косметику в трендах сезону спеціальними стікерами. Шукайте їх у нашому каталозі.

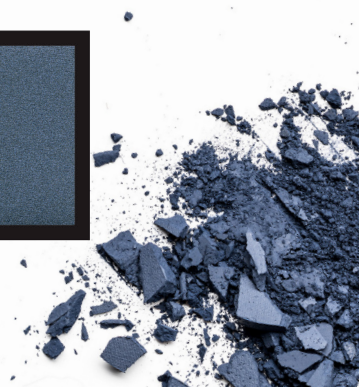
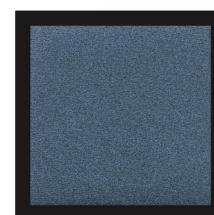


### Який колір став кольором цього року?

Інститут кольору Pantone обрав класичний блакитний як колір 2020 року. Колір, що нагадує сутінкове небо, символізує не тільки спокій та затишок, але й впевненість та прагнення до стабільності у динамічно мінливому світі, керованому технологіями. Він також повинен забезпечити відчуття «якоря» та безпеки, відкривши світ можливостей. У макіяжі він буде відображатися в основному на повіках, додаючи вишуканості і чудового контрасту блідому кольору обличчя.

### Яка косметика в цьому кольорі є серед наших засобів?

Тіні: *Nautica* і *Galaxy*, Автоматичний олівець для очей: *Ocean Reflection*, *Metallic Teal* і *Blue Depth*.



# FEDERICO MAHORA MAKEUP

## DESERT GLOW LIMITED EDITION

### Звідки взялася назва колекції?

Натхнені красою природи та кольорами піску, освітленими променями жаркого літнього сонця, ми створили лімітовану колекцію DESERT GLOW.

### Яку косметику включає дана колекція?

Найкрасивіші кольори пустелі - яскраві та палаючі під час денного світла, тьмянні та загадкові вночі - ми вкладаємо в Класичну помаду Color Intense і в тіні MIX & MATCH. Завдяки семи новим, дивовижним відтінкам ви відчуєте себе героїнею „Тисяча і однієї ночі”.



SANDSTORM

CARAVAN

SHADOW

MIRAGE

CAMEL

CLEOPATRA

PHARAOH

# FEDERICO MAHORA MAKEUP

## БЛИСК ДЛЯ ГУБ ІЗ ГІАЛУРОНОВОЮ КИСЛОТОЮ LUSTRE EFFECT

### Як працює?

Робить губи вологими і неймовірно блискучими. Ваші губи виглядають помітно більшими, пишнішими і пружнішими. При регулярному використанні покращує стан ваших губ, залишаючи їх м'якими і гладенькими. Блиск для губ не залипає і має приємний аромат. Є три блискучих, напівпрозорих відтінки, які забезпечують дзеркальний ефект; ідеально підходить як для повсякденного макіяжу, так і для особливих випадків.

### Як його використовувати?

Нанесіть рівномірно на губи.



CLASSY LADY RASPBERRY KISS UNICORN DUST

## БЛИСК ДЛЯ ГУБ PLUMP EFFECT

### Як працює?

Робить губи візуально повнішими завдяки екстракту перцю чилі. Завдяки тисячам блискучих частинок він помітно збільшує губи, роблячи їх неймовірно чуттєвими. Робить їх гладенькими, м'якими і сяючими. Блиск для губ не залипає і має приємний аромат. Виразні, модні кольори в поєднанні з дзеркальним ефектом надають губам спокусливого вигляду, підвищують сексуальну привабливість кожної жінки.

### Як його використовувати?

Нанесіть рівномірно на губи. Може мати ніжний ефект поколювання.



CANDY FLOSS GOLDEN SHINE VERY CHERRY



# PURE HOME

## ОСВІЖУВАЧ ПОВІТРЯ

### Як працює?

Освіжувач поступово випускає свій чарівний аромат. Зручна еластична нитка робить його ідеальним для вашого автомобіля, офісу чи будинку.

### Як використовувати?

Вийміть освіжувач повітря з упаковки і повісьте його, щоб він не торкався жодних інших предметів.

### Які аромати доступні?

Жіночі: PURE 18 і 20, PURE ROYAL 809;  
чоловічі: PURE 472 і PURE ROYAL 823;  
unisex: PURE ROYAL 900.



## У яких продуктах PURE HOME доступні нові версії ароматів?

Пропозиція включає нові аромати Парфумів для інтер'єру «АРОМАРИТУАЛ» (жіночі: PURE 20, 372 і 436, PURE ROYAL 366 і 809; чоловічі: PURE ROYAL 335; unisex: PURE ROYAL 900), Аромасвічки (unisex: PURE ROYAL 900 і 910) і Аромати для гардеробу (жіночі: PURE 436 та PURE ROYAL 809; чоловічі: PURE 473 та PURE ROYAL 823; unisex: PURE ROYAL 900).





# SMART & CLEAN

## КРЕМ ДЛЯ МЕБЛІВ

### Як працює?

Ефективно видаляє пил і запобігає його повторному осіданню, залишає приємний аромат. Він містить карнаубський віск, що робить очищені поверхні блискучими, і силіконову емульсію, яка підвищує їх стійкість до вологи.

### Як його використовувати?

Добре струсіть, нанесіть спрей на очищену поверхню і відшліфуйте м'якою чистою ганчіркою. Перед використанням випробуйте виріб на невеликій, непомітній частині поверхні. Підходить для дерев'яних, ламінованих і лакованих меблів.

### Для яких продуктів SMART & CLEAN доступні нові версії ароматів?

Пропозиція включає три нових аромати Парфума для порохотягу: *Alluring Freshness* (PURE 18), *Oriental Magic* (PURE 20) і *Thrilling Adventure* (PURE 472) і Ефективна піна для миття посуду *Raspberry* в об'ємі 250 мл.





[ua.fmworld.com](http://ua.fmworld.com)